



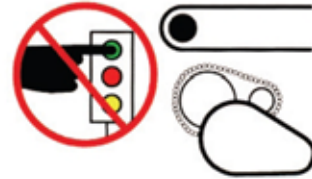
PACKAGE CONVEYORS



Do Not Climb, Sit, Stand, Walk, Ride, or Touch the Conveyor at Any Time



Do Not Perform Maintenance on Conveyor Until Electrical, Air, Hydraulic and Gravity Energy Sources Have Been Locked Out or Blocked



Operate Equipment Only With All Approved Covers and Guards in Place



Do Not Load a Stopped Conveyor or Overload a Running Conveyor



Ensure That All Personnel Are Clear of Equipment Before Starting



Allow Only Authorized Personnel to Operate or Maintain Material Handling Equipment



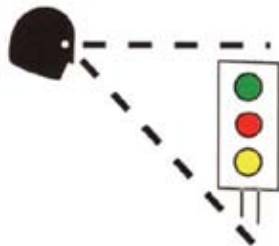
Do Not Modify or Misuse Conveyor Controls



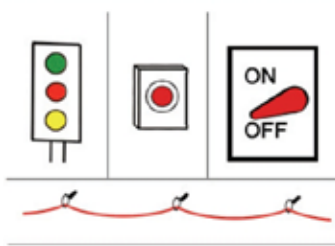
Keep Clothing, Bodyparts, and Hair Away from Conveyors



Remove Trash, Paperwork, and Other Debris Only When Power is Locked Out and Tagged Out



Ensure That ALL Controls and Pull Cords are Visible and Accessible



Know the Location and Function of All Stop and Start Controls



Report All Unsafe Conditions Jams should be Cleared ONLY BY Authorized, Trained, Personnel

POST IN PROMINENT AREA



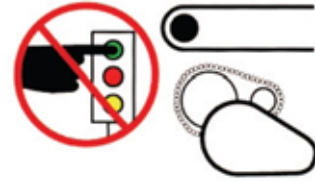
PACKAGE CONVEYORS



Prohibido Trepar, Sentarse, Pararse, Caminar, Subirse o Tocar el Transportador.



No Realice el Mantenimiento a los Transportadores hasta Asegurarse que las Fuentes de Electricidad, Aire, Hidráulico y Gravedad Hayan Sido Cerradas o Bloqueadas.



Opere el Equipo Solamente si Este Cuenta Con las Cubiertas y Guardas en su lugar.



No Coloque Carga Sobre un Transportador Detenido. No Sobrecargar un Transportador en Movimiento.



Asegúrese que Todo el Personal se Encuentre Lejos del Equipo Antes de Encender el Equipo.



Permita que Sólo el Personal Autorizado Opere o dé Mantenimiento a los Equipos de Manejo de Materiales.



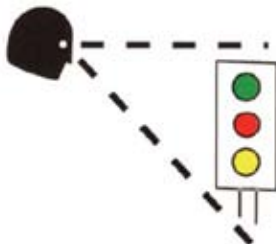
No Modifique o Haga Mal Uso de los Controles de los Transportadores.



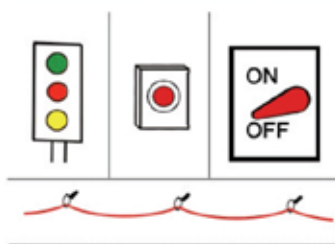
Mantenga la Ropa, Partes del Cuerpo y Cabello Lejos de los Transportadores.



Retire Basura, Papeles y Otros Escombros Sólo Cuando el Equipo se Encuentre Sin Energía y Debidamente Etiquetado.



Asegúrese que Todos los Cables de Paro de Emergencia Sean Visible y de Fácil Acceso.



Conozca la Ubicación y Funcionamiento de Todos los Controles de Paro y Arranque.



Informe de Todas las Condiciones Inseguras. Los Atascos Deben Ser Liberados por Personal Autorizado y Capacitado.

COLOQUE EN UN ESPACIO VISIBLE